

tocata enterprise

Die Überwachung und Fernwartung von Kälteanlagen ist die Kernkompetenz von tocata enterprise. Erklärtes Ziel sind minimierte Aufwände bei Inbetriebnahme und laufender Nutzung. Der Kunde benötigt lediglich einen Internet-Zugang und meldet sich mittels Browser bei tocata enterprise an. Alle Funktionen können somit an unterschiedlichsten Standorten durchgeführt werden.

Sensoren und Steuerungskomponenten unterschiedlichster Hersteller kommunizieren mit tocata enterprise über Modbus RTU oder LON-Bus. Für die Verbindung zwischen Kälteanlage und tocata enterprise Server wird entweder ein LAN-Router in Verbindung mit einem vorhandenen Internetzugang oder ein Mobilfunk-Router genutzt.



Eine zeitgemäße Darstellung der Anlagen im Browser erlaubt effizientes Arbeiten. Neue Komponenten werden unkompliziert in eine bestehende Konfiguration aufgenommen.

Funktionen zum Lokalisieren erleichtern das Auffinden und Zuordnen der Objekte in der Darstellung und realen Komponenten. Datenaufzeichnung und Alarmdefinitionen können schnell eingerichtet oder geändert werden.



tocata GmbH

Obere Weinleite 5
83536 Gars a. Inn
+49-8073-914 71 03

Internet
info@tocata.de
www.tocata.de

Steuerangaben
Steuer-Nr. 141/140/30202
USt-IdNr. DE261058348

Geschäftsführer
Karl-Josef Scheuer
Traunstein HRB 21192

Bankverbindung
BIC: BY LA DE M1 WSB
IBAN: DE33 7115 2680 0030 0939 75

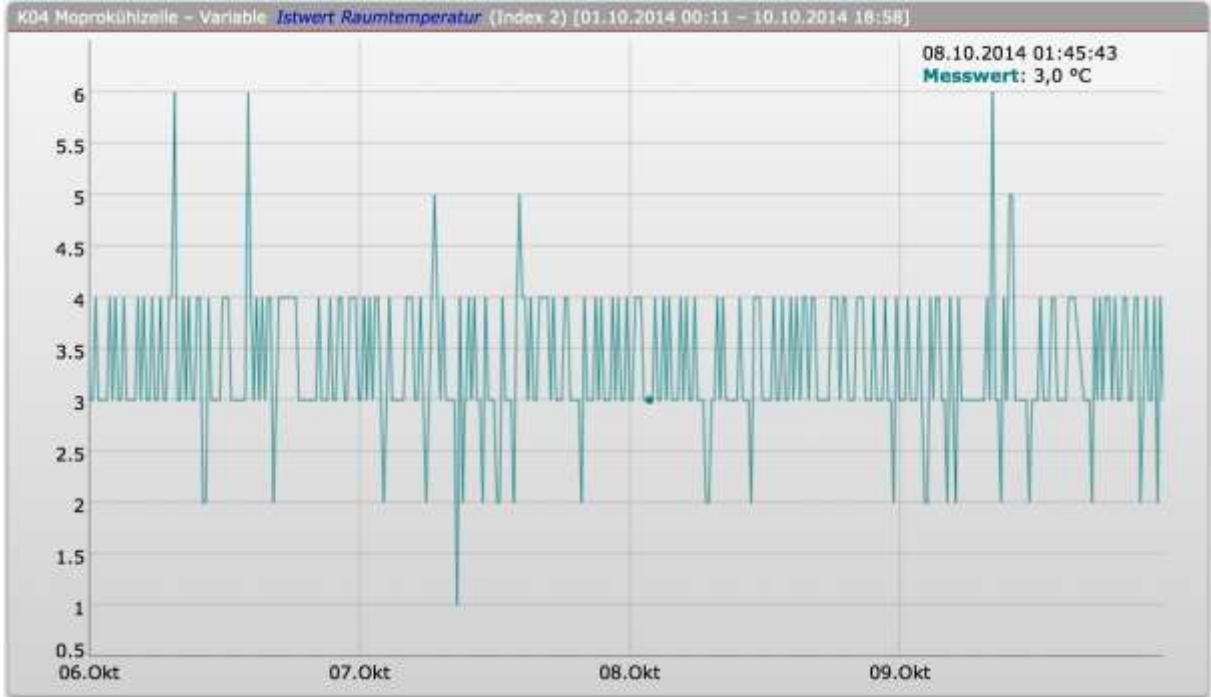
Aktuelle Werte der Komponenten werden in der Fernwartungsansicht angezeigt und können dort auch verändert werden.

UK 08 Relevanz: Normal

Istwert Raumtemperatur:	3,0 °C
Sollwert berechnet:	4,0 °C
Alarm:	0 0 0 0 0 0 0 0 0 0 0 0 0 0 0 0 0
Betriebszustand:	2 Normal [ST_NOR]
Abtauung:	0 Aus [ST_OFF]
Stand by:	4 Regler aktiv [ST_ON]
Zustand ext. Eingang:	0 nicht aktiv [ST_OFF]
Relaisstellung:	1 1 1 1 1 1 1 1 0 0 0 0 1 0 0 0

Eingabe-Variablen einblenden

Aufgezeichnete Daten werden als Diagramm visualisiert oder können in eine Excel-Datei exportiert werden.



Einen Überblick über die Funktionen von *tocata enterprise* können Sie sich auf der Website <https://enterprise.tocata.de> anhand der Anlagen Gars, Bonn und Aachen verschaffen.

Um die Funktionen Alarmüberwachung, Alarmversendung, Fernwartung und Datenaufzeichnung zu nutzen, wird eine Nutzungsgebühr fällig. Diese basiert lediglich auf der Anzahl der zu überwachenden Komponenten und erleichtert somit die Budgetplanung.

Kontaktieren Sie uns, wenn Sie weitere Informationen oder eine Präsentation wünschen.